

**PROJEKTOWANIE I NADZOROWANIE
ROBÓT BUDOWLANYCH**

mgr inż. Dariusz Skórnicki
ul. Radomska 56/18 26-900 Kozienice

NIP: 812-111-14-29

REGON: 672 983 048

Tel: 0 600 828 106

Egz. 5

PROJEKT BUDOWLANO - WYKONAWCZY


Przebudowa drogi w miejscowości Zbuczyn - Głusiec

INWESTOR : Gmina Sieciechów
Rynek 16
26-922 Sieciechów

OPRACOWAŁ : mgr inż. Dariusz Skórnicki
upr. UAN-II-K-8386/RA/127/84


PROJEKTOWANIE I NADZOROWANIE
ROBÓT BUDOWLANYCH
mgr inż. Dariusz Skórnicki
26-900 Kozienice, ul. Radomska 56/18
-672983048- NIP 812-111-14-29

PROJEKTANT : mgr inż. Janusz Karpeta
upr. UAN-II-K-8386/134/85


mgr inż. Janusz Karpeta
Uprawniony projektant i kierownik budowy
robót specjalności konstrukcyjno-inżynierskiej
w zakresie dróg i nawierzchni lotniskowych.
Nr upr. UAN-II-K-8386/134/85

===== Styczeń 2009 =====

ZAWARTOŚĆ OPRACOWANIA

I. PROJEKT DROGOWY

1.Opis techniczny.

2.Dane wyjściowe do projektowania - koncepcja.

3.Decyzja o środowiskowych uwarunkowaniach zgody na realizację przedsięwzięcia wydana przez Wójta Gminy Sieciechów.

4.Plan orientacyjny w skali 1 : 10000.

5.Plan sytuacyjny w skali 1 : 500 – rys. nr 1.

6.Przekrój konstrukcyjny w skali 1 : 50 – rys. nr 2.

7.Informacja dotycząca bezpieczeństwa i ochrony zdrowia.

8.Wypis z rejestru gruntów wraz z mapą ewidencyjną.



PROJEKTOWANIE I NADZOROWANIE
ROBÓT BUDOWLANYCH
mgr inż. Dariusz Skórnicki
26-800 Kozenice, ul. Radomska 58/18
-672983048- NIP 812-111-14-29

OPIS TECHNICZNY

A. CZĘŚĆ INFORMACYJNO-OGÓLNA

1. Nazwa obiektu budowlanego :

Przedmiotem niniejszego opracowania jest przebudowa drogi w miejscowościach Zbyczyn - Głusiec, gmina Sieciechów. W zakres opracowania wchodzi : - projekt budowlany drogowy

2. Podstawa opracowania i nazwa inwestora :

- umowa zawarta z Gminą Sieciechów reprezentowaną przez Wójta Gminy Sieciechów
- dane wyjściowe do projektowania
- decyzja o środowiskowych uwarunkowaniach zgody na realizację przedsięwzięcia wydana Wójta Gminy Sieciechów
- mapy do celów projektowych w skali 1 : 1000 zaktualizowane przez geodetę uprawnionego
- warunki techniczne jakim powinny odpowiadać drogi publiczne i ich usytuowanie
- Wytyczne projektowania dróg VI i VII klasy – GDDP 1995

3. Opis stanu istniejącego :

Projektowana droga zlokalizowana jest w gminie Sieciechów i zawarta jest pomiędzy drogami powiatowymi nr 34525 oraz nr 34526. Stanowi połączenie komunikacyjne dla okolicznych mieszkańców. W stanie obecnym, na całym swym odcinku posiada nawierzchnię z kruszywa łamanego. Droga przebiega w terenie zabudowanym – zagrodowym oraz w sąsiedztwie pól uprawnych.

B. CZĘŚĆ TECHNICZNA

1. Rozwiązania projektowe :

1.1. Jezdnia w planie.

W planie projektowana droga składa się z odcinków prostych oraz łuków poziomych. Początek i koniec projektowanej drogi wytyczono w terenie.

Zgodnie z ustaleniami z Inwestorem zaprojektowano następujące parametry drogi :

- przekrój drogi - drogowy
- szerokość jezdni 4,00m
- pobocza gruntowe o szerokości 0,75m
- spadek poprzeczny jezdni 2%, spadek poprzeczny poboczy 6%

2. Konstrukcje nawierzchni.

Nawierzchnia jezdni oraz miejsc postojowych została zaprojektowana z założeniem maksymalnego dopasowania do charakteru przenoszonego ruchu pojazdów jako nawierzchnia jezdni dróg klasy L – dla kategorii ruchu KR1.

Nawierzchnia jezdni:

- warstwa ścieralna nawierzchni z betonu asfaltowego 0/16 gr.5cm
- warstwa wyrównawcza z kruszywa łamanego 0-31,5mm grubości średnio do 5 cm.
- istniejąca podbudowa z kruszywa łamanego 0-63mm gr.ok.20cm
- istniejąca warstwa odsączająca z piasku gr.10cm

3. Odwodnienie.

Odwodnienie drogi odbywać się będzie głównie metodą powierzchniową z wykorzystaniem przepiękliwości istniejących warunków gruntowych..

4. Ochrona środowiska.

W zakresie ochrony środowiska, przewidziane rozwiązania projektowe zwiększą komfort, płynność ruchu, a przede wszystkim wpłyną korzystnie na zwiększenie warunków bezpieczeństwa ruchu kołowego i pieszego.

Wykonanie nowej nawierzchni na modernizowanym odcinku drogi spowoduje zmniejszenie emisji hałasu /ze względu na równość nawierzchni/, a także zmniejszenie zanieczyszczenia pyłem i kurzem.

Uciążliwość związana z realizacją inwestycji będzie zminimalizowana poprzez właściwą organizację ruchu na czas prowadzenia robót oraz ograniczenie do minimum czasu budowy.

5. Materiały budowlane.

Materiały budowlane użyte przy budowie projektowanej drogi muszą spełniać uwarunkowania zawarte w szczegółowych specyfikacjach technicznych.

Kosztorys inwestorski opracowano w oparciu o rozporządzenie Ministra Infrastruktury z dnia 18 maja 2004r. w sprawie określenia metod sporządzania kosztorysu inwestorskiego, obliczania planowanych kosztów prac projektowych oraz planowanych kosztów robót budowlanych określonych w programie funkcjonalno-użytkowym.


PROJEKTOWANIE I NADZOROWANIE
ROBÓT BUDOWLANYCH
mgr inż. Dariusz Skórnicki
26-800 Koźlenice, ul. Radomska 58/18
-672983048- NIP 812-111-14-29

DANE WYJŚCIOWE DO PROJEKTOWANIA

„Przebudowa drogi w miejscowości Zbyczyn - Głusiec”

Po przeprowadzonej wizji lokalnej w terenie w zakresie przebudowy drogi Zbyczyn - Głusiec, komisja w składzie :

1. Jacek Boguski - Urząd Gminy w Sieciechowie
2. Dariusz Skórnicki - Biuro Projektowe

ustaliła :

- przekrój drogi - drogowy
- szerokość jezdni – 4,00m
- podbudowa istniejąca z kruszywa łamanego gr.20cm
- wyrównanie podbudowy kruszywem łamanym grubość średnio 5cm
- nawierzchnia jezdni bitumiczna - warstwa ścieralna gr.5cm
- pobocza gruntowe szerokości 0,75m
- zjazdy na posesje – gruntowe
- kategoria drogi – L , kategoria ruchu KR1

Na tym notatkę zakończono i podpisano :

1.

PROJEKTOWANIE I NADZOROWANIE
ROBÓT BUDOWLANYCH

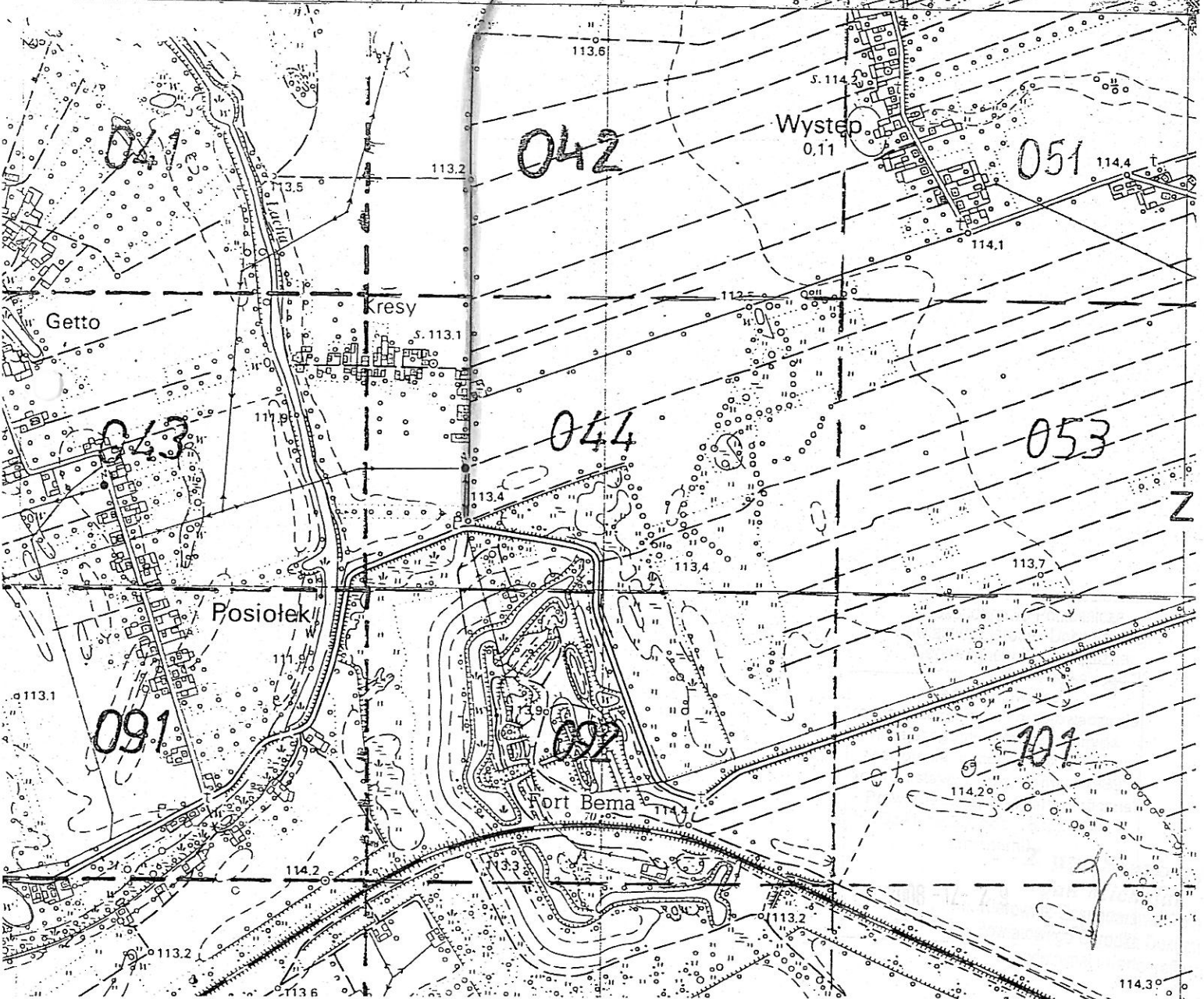
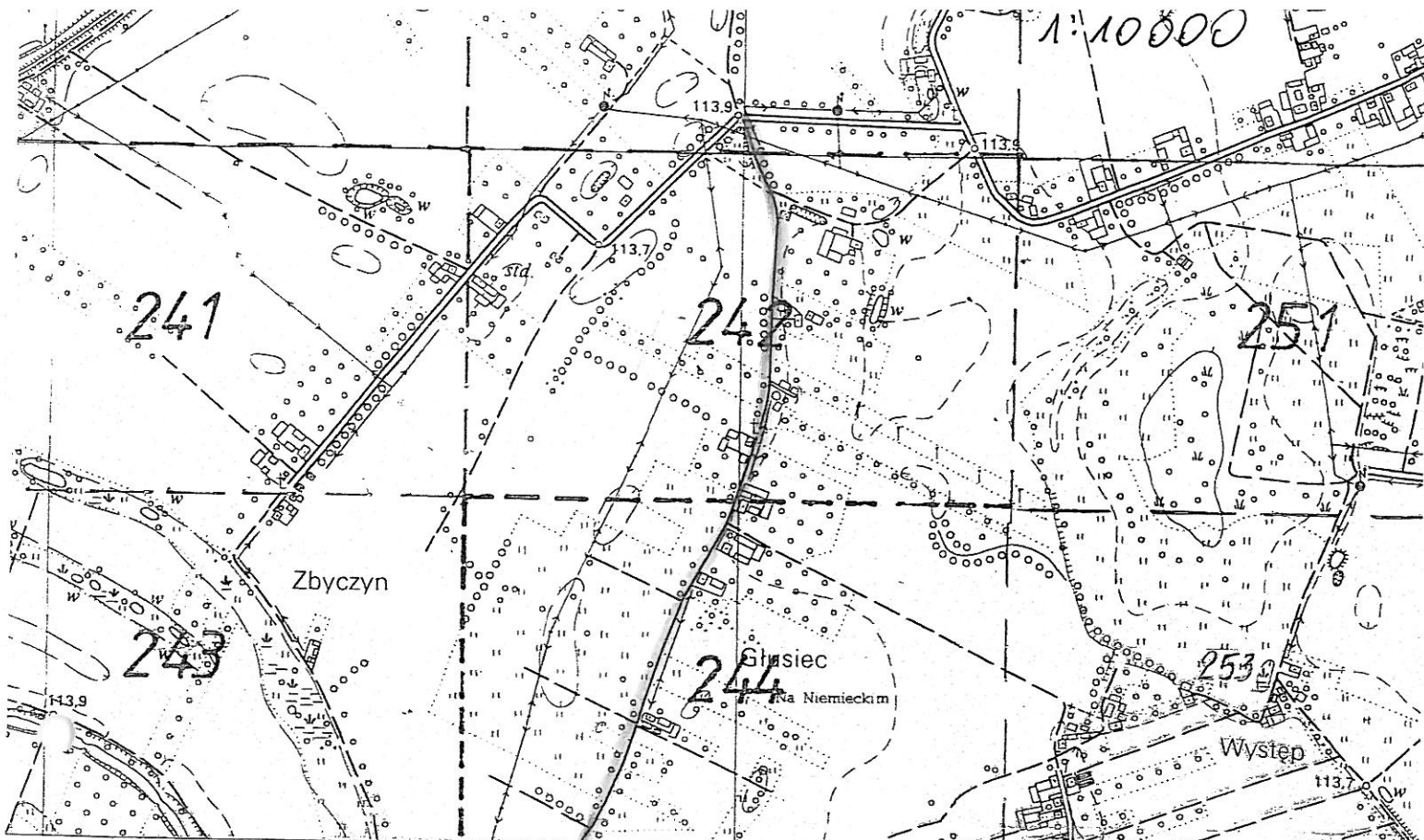
mgr inż. Dariusz Skórnicki

2.
26-900 Kozienka, ul. Radomska 56/18
-672983048- NIP 812-111-14-29

Akceptuję :

W Ó J T
Gminy Sieciechów
mgr Kazimierz Stanisław Pochylski

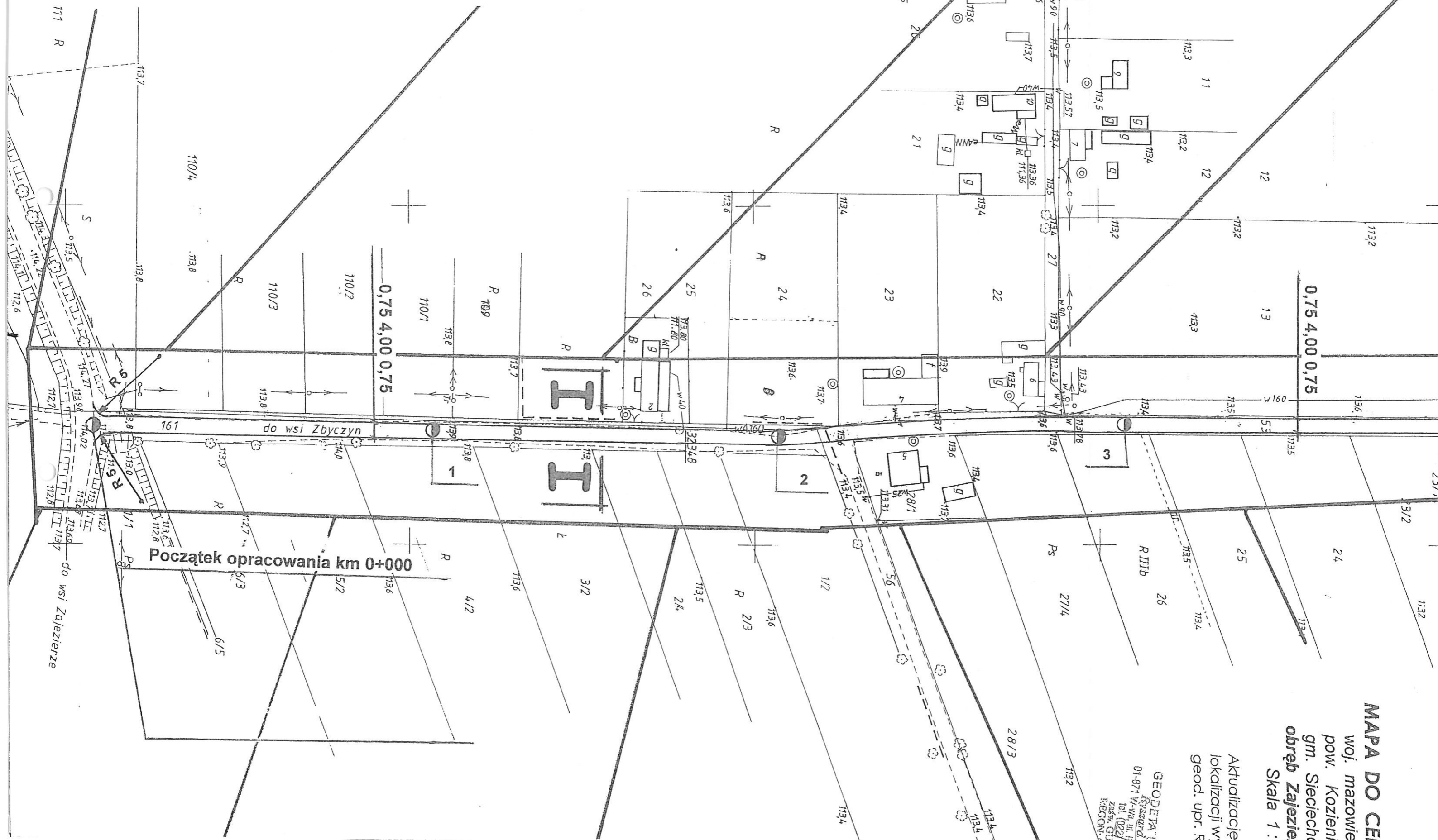
1:10000



PLAN SYTUACYJNY - 1 A

SKALA 1:1000

Przebudowa drogi Zbuczyn – Głusiec



Aktualizację
lokalizacji wy
geod. upr. R

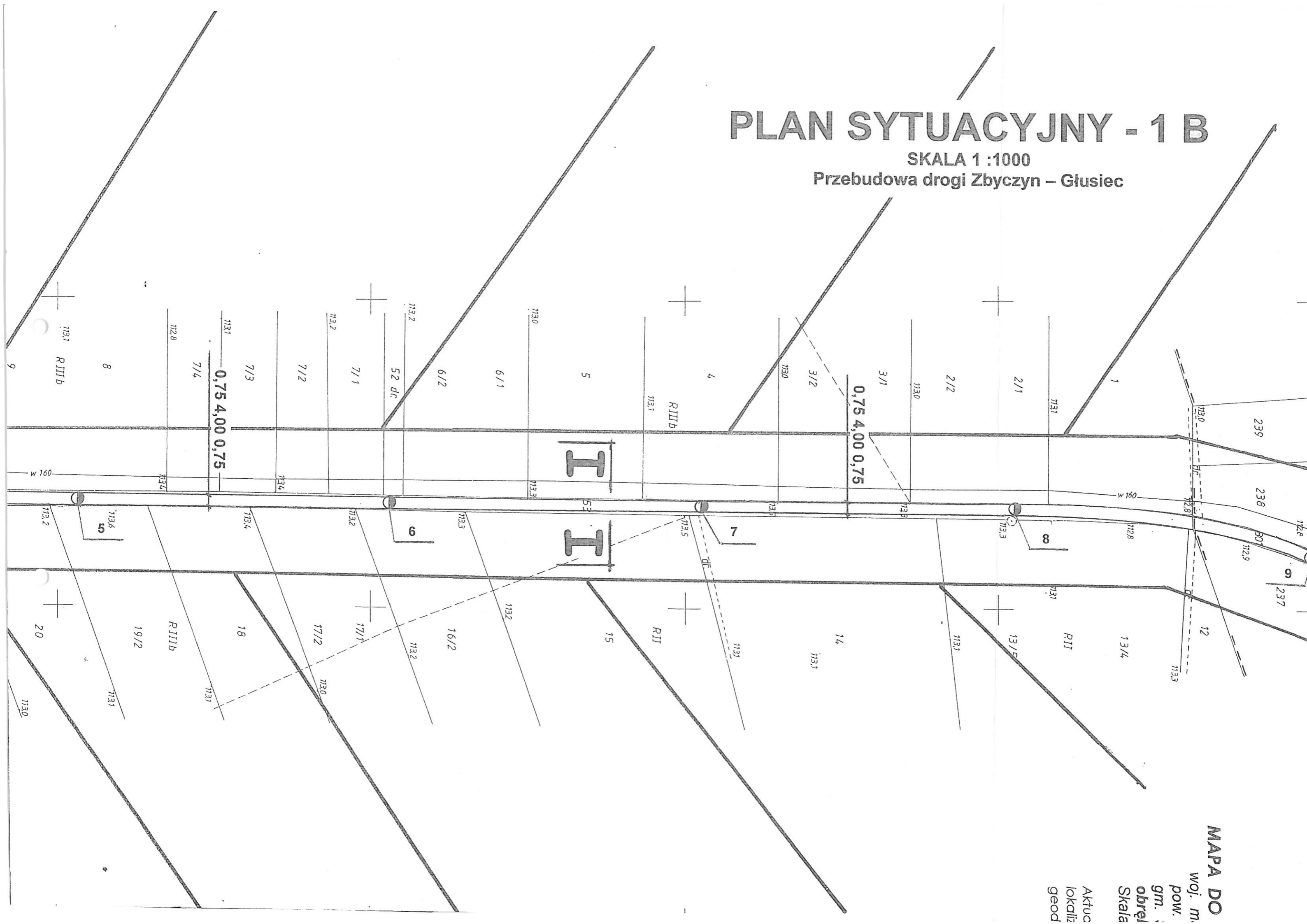
GEODETA
Poznań
01-871 W-wa III f
tel. (022) 2857 00
REGON: 14222

MAPA DO CELU
woj. mazowie
pow. Koziemi
gm. Sieciech
obręb Zajezierze
Skala 1:

PLAN SYTUACYJNY - 1 B

SKALA 1:1000

Przebudowa drogi Zbuczyn – Głusiec



MAPA DO

woj. m.

pow.

gm.

obwód

Skala

Aktuac

lokaliz

geod



PLAN SYTUACYJNY - 1 D

SKALA 1 :1000

Przebudowa drogi Zbuczyn – Głusiec

MAPA DO CELÓW PROJEKTOWYCH

woj. mazowieckie
pow. Koziencice
gm. Sieciechów
obręb Głusiec

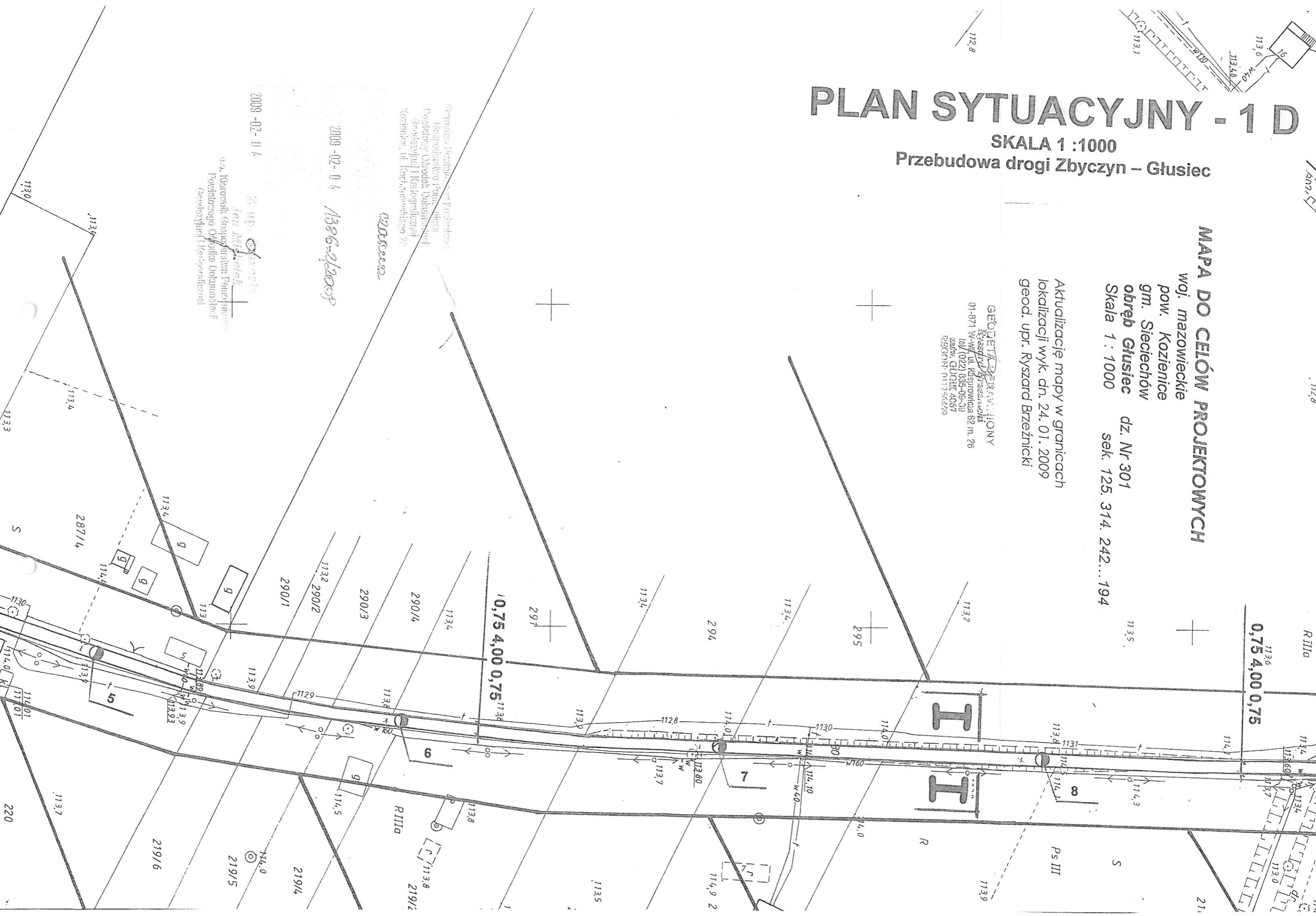
dz. Nr 301
sek. 125. 314. 242... 194

Aktualizację mapy w granicach
lokalizacji wyk. dn. 24. 01. 2009
geod. upr. Ryszard Brzeźnicki

GEODETA PRACOWNIK
Sędziwa Andrzej
01-871 Warszawa, ul. Kasprzowska 62 m. 26
tel. (022) 835-09-39
Zaśw. GUGiK 4957
REGON: 011756250

2009-02-04
Kierownik Gospodarcza Pomocnicy
Powiatowego Ośrodka Dokumentacji
Geodezyjnej i Kartograficznej
Korallen, ul. Karkasowskiego 28

2009-02-04
1386-2/2009

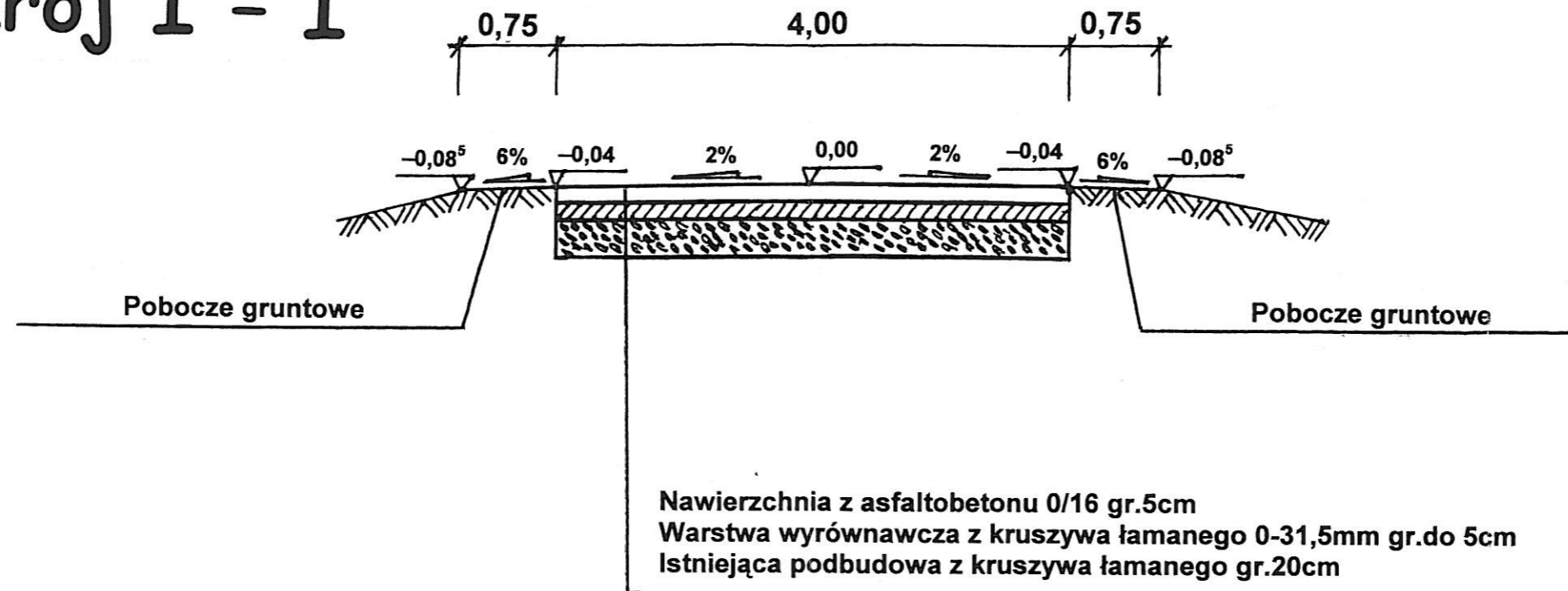


PRZEKROJE KONSTRUKCYJNE

SKALA 1 :50

Przebudowa drogi Zbyczyn - Głusiec

Przekrój I - I



| | | | |
|------------|------------------------------------|--|-------------|
| STUDIUM | PT | BRANŻA | DROGOWA |
| OBIEKT | PRZEBUDOWA DROGI ZBYCZYN - GŁUSIEC | | SKALA 1: 50 |
| TREŚĆ | PRZEKROJE KONSTRUKCYJNE | | NR RYS. 2 |
| OPRACOWAŁ | mgr inż. Dariusz Skórnicki | PROJEKTOWANIE i NADZOROWANIE ROBÓT BUDOWLANYCH <i>mgr inż. Dariusz Skórnicki</i> 26-900 Kozłenica, ul. Radomska 56/18 -672983048- NIP 812-111-14-29 | |
| PROJEKTANT | mgr inż. Janusz Karpeta | mgr inż. Janusz Karpeta Uprawniony projektant i kierownik budowy robót specjalności konstrukcyjno-inżynierskiej w zakresie dróg i nawierzchni lotniskowych. Nr upr. UAN-II-K-8386/134/85 | |

INFORMACJA DOTYCZĄCA BEZPIECZEŃSTWA I OCHRONY ZDROWIA

PRZEBUDOWA DROGI W MIEJSCOWOŚCI ZBYCZYN - GŁUSIEC

INWESTOR : Gmina Sieciechów
Rynek 16
26-922 Sieciechów

OPRACOWAŁ : mgr inż. Dariusz Skórnicki
upr. UAN-II-K-8386/RA/127/84
ul. Radomska 56/188, 26-900 Kozienice


PROJEKTOWANIE i NADZOROWANIE
ROBÓT BUDOWLANYCH
mgr inż. Dariusz Skórnicki
26-900 Kozienice, ul. Radomska 56/18
-672983048- NIP 812-111-14-29

===== Grudzień 2008r. =====

I. Zakres robót zamierzenia budowlanego i kolejność jego realizacji

Celem zamierzenia inwestycyjnego jest przebudowa drogi w miejscowościach Zbyszyn i Głusiec. Przedmiotowa droga stanowi obsługę komunikacyjną dla mieszkańców /zabudowa niska jednorodzinna/.

Realizacja w/w przedsięwzięcia powinna odbywać się w następującej kolejności :

1. Oznakowanie prowadzonych robót /ustawienie oznakowania pionowego i wygrodzień/ zgodnie z zatwierdzonym projektem czasowej organizacji ruchu na czas realizacji przedsięwzięcia.
2. Wytyczenie geodezyjne budowanej drogi.
3. Wyrównanie istniejącej podbudowy z kruszywa łamanego.
4. Wykonanie nawierzchni ulicy z betonu asfaltowego.
5. Demontaż oznakowania tymczasowego na czas prowadzonych robót.

II. Wykaz istniejących obiektów budowlanych

Na terenie sąsiadującym z planowaną przebudową drogi znajduje się zabudowa jednorodzinna oraz pola uprawne.

III. Elementy zagospodarowania działki, które mogą stwarzać zagrożenie dla bezpieczeństwa i zdrowia ludzi

Prowadzone roboty, zgodnie z opracowaniem projektowym, ujmują szereg prac, które mogą stwarzać zagrożenie dla bezpieczeństwa i zdrowia ludzi. Do najważniejszych z nich należy :

1. Roboty ziemne.
2. Wykonanie podbudowy /wyrównanie/ i nawierzchni drogi.

IV. Zagrożenia jakie mogą wystąpić podczas realizacji robót budowlanych

Przy realizacji przebudowy drogi występują następujące roboty :

1. wykonanie konstrukcji nawierzchni
2. montaż i demontaż znaków drogowych

1. Wykonanie konstrukcji nawierzchni :

- w przypadku odkrycia w czasie prowadzonych robót ziemnych jakichkolwiek urządzeń podziemnych nie ujętych w dokumentacji technicznej, prace należy przerwać do czasu ustalenia pochodzenia tych urządzeń, z jednoczesnym ustaleniem czy możliwe jest dalsze bezpieczne prowadzenie robót.
- w przypadku stwierdzenia w gruncie niewypałów lub innych niezidentyfikowanych obiektów militarnych lub archeologicznych, należy bezzwłocznie przerwać roboty, ewakuować ludzi, zabezpieczyć teren i powiadomić właściwe służby.
- prowadząc roboty w pobliżu sieci lub obiektów podziemnych należy zachować bezpieczną odległość w poziomie i pionie zależną od rodzaju sieci.

2. Montaż i demontaż znaków drogowych :

Operacja montażu czy demontażu znaków drogowych przy czynnej drodze jest czynnością niebezpieczną i wymaga zachowania czujności i ograniczonego zaufania do poruszających się po niej pojazdów. Prowadząc te prace należy liczyć się przede wszystkim z następującymi zagrożeniami :

- potrącenia przez samochód osób ustawiających znaki w przypadku nagłego wtargnięcia na jezdnię, nagłego hamowania poruszającego się pojazdu przed ustawionymi znakami i zarzuceniem pojazdu w pracujące na poboczu osoby

Celem uniknięcia tego typu zagrożeń należy :

- wchodząc na jezdnię sprawdzić czy nie nadjeżdża pojazd, który może nie zdążyć wyhamować, nie wychodzić na jezdnię poza obszar wygrozonego terenu, obserwować ruch pojazdów na drodze i reagować na jego niekontrolowane zachowania się

V. Sposób prowadzenia instruktażu pracowników przed przystąpieniem do realizacji robót

Do pracy przy tego typu robotach mogą być dopuszczeni jedynie pracownicy posiadający wymagane szkolenie bhp podstawowe i okresowe. Instruktaż stanowiskowy przed przystąpieniem do prowadzenia tego typu prac winien się odbyć na miejscu wyznaczonej pracy. Informacje z zakresu :

1. kolejności wykonywanych prac
2. występujących zagrożeń podczas realizacji tego zadania budowlanego
3. zasad postępowania w przypadku wystąpienia zagrożenia zdrowia lub życia pracownika
4. rodzaju i konieczności stosowania środków ochrony indywidualnej

winien przekazać pracownikom ustnie kierownik budowy lub mistrz nadzorujący te prace.

VI. Środki organizacyjne i techniczne zapobiegające niebezpieczeństwom wynikającym z wykonania robót budowlanych

PRZYCZYNY ORGANIZACYJNE POWSTAWANIA WYPADKÓW PRZY PRACY

Jednym z najważniejszych środków organizacyjnych mający bezpośredni wpływ na bezpieczeństwo prac na budowie jest sprawowanie bezpośredniego nadzoru nad wykonywanymi operacjami budowlanymi przez kierownika budowy lub mistrza. Do kolejnych przyczyn organizacyjnych powstawania wypadków przy pracy możemy zaliczyć :

1. niewłaściwa organizacja pracy, a w tym :

- nieprawidłowy podział pracy lub rozplanowanie zadań, nieprawidłowe polecenia przełożonych
- brak nadzoru, tolerowanie przez nadzór odstępstw od zasad bezpiecznej pracy
- brak znajomości posługiwania się czynnikiem materialnym
- brak lub niewłaściwe przeszkolenie w zakresie bezpieczeństwa pracy i ergonomii
- dopuszczenie do pracy pracowników z przeciwwskazaniami lub bez aktualnych badań lekarskich

2. niewłaściwa organizacja stanowiska pracy :

- niewłaściwe usytuowanie urządzeń stanowiska pracy, nieodpowiednie dojścia i przejścia
- brak środków ochrony indywidualnej lub niewłaściwy ich dobór

PRZYCZYNY TECHNICZNE POWSTAWANIA WYPADKÓW PRZY PRACY

1. niewłaściwy stan techniczny czynnika materialnego, w tym :

- wady konstrukcyjne czynnika materialnego, niewłaściwa stateczność czynnika materialnego
- brak lub niewłaściwe oprzyrządowanie zabezpieczające
- brak środków ochrony zbiorowej lub niewłaściwy ich dobór
- brak lub niewłaściwa sygnalizacja zagrożeń
- niewłaściwe zabezpieczenie czynnika materialnego w czasie transportu lub jego napraw

2. niewłaściwa budowa czynnika materialnego, w tym :

- zastosowanie do budowy czynnika materialnego materiałów zastępczych
- niedotrzymanie wymaganych parametrów technicznych, błędy w obliczeniach teoretycznych

3. niewłaściwa eksploatacja czynnika materialnego, w tym :

- nadmierna eksploatacja czynnika materialnego, niedostateczna konserwacja czynnika materialnego
- niewłaściwe naprawy i remonty czynnika materialnego

Osoba kierująca pracownikami jest obowiązana :

- organizować stanowiska pracy zgodnie z obowiązującymi przepisami i zasadami bhp
- dbać o sprawność środków ochrony indywidualnej oraz ich stosowanie zgodnie z przeznaczeniem
- organizować, przygotowywać i prowadzić prace uwzględniające niezbędne zabezpieczenie indywidualne i zbiorowe pracowników zabezpieczające ich przed wypadkami w pracy, chorobami zawodowymi i innymi zagrożeniami związanymi z warunkami środowiska pracy
- dbać o bezpieczny i higieniczny stan pomieszczeń pracy oraz wyposażenia technicznego

Na podstawie : oceny ryzyka zawodowego występującego przy wykonywaniu robót na danym stanowisku pracy, wykazu prac szczególnie niebezpiecznych, określenia podstawowych wymagań bhp przy wykonywaniu prac szczególnie niebezpiecznych, wykazu prac wykonywanych przez co najmniej dwie osoby, wykazu prac wymagających szczególnej sprawności psychofizycznej

kierownik budowy powinien podjąć stosowne środki profilaktyczne mające na celu :

- zapewnienie właściwej organizacji pracy zbiorowej i indywidualnej na stanowiskach pracy zabezpieczając pracowników przed zagrożeniami wypadkowymi oraz oddziaływaniem czynników szkodliwych i uciążliwych, likwidację zagrożeń dla zdrowia i życia pracowników głównie poprzez stosowanie bezpiecznej technologii, materiałów i substancji nie powodujących takich zagrożeń

W razie stwierdzenia bezpośredniego zagrożenia dla życia lub zdrowia pracowników osoba kierująca pracownikami obowiązana jest do niezwłocznego wstrzymania prac i podjęcia działań w celu usunięcia tego zagrożenia. Pracownicy zatrudnieni na budowie, powinni być wyposażeni w środki ochrony indywidualnej oraz odzież i obuwie robocze zgodnie z przyjętymi tabelami norm przydziału środków ochrony indywidualnej oraz odzież i obuwia roboczego opracowaną przez pracodawcę.


PROJEKTOWANIE I NADZOROWANIE
ROBÓT BUDOWLANYCH
mgr inż. Dariusz Skórnicki
26-900 Kozienice, ul. Radomska 56/18
-672983048- NIP 812-111-14-29