

UCHWAŁA NR XXVIII/150/17
RADY GMINY SIECIECHÓW
z dnia 21 kwietnia 2017 r.

w sprawie zaliczenia dróg do kategorii dróg gminnych

Na podstawie ustawy z dnia art. 18 ust. 2 pkt 15 ustawy z dnia 8 marca 1990 r. o samorządzie gminnym (Dz. U z 2016 r. poz. 446 z późn. zm.) oraz art. 7 ust. 2 ustawy z dnia 21 marca 1985 r. o drogach publicznych (Dz. U. z 2013 r. poz. 260 z późn. zm.), po zasięgnięciu opinii Zarządu Powiatu Kozienickiego, uchwała się, co następuje:

§ 1.

1.Zalicza się do kategorii dróg gminnych, drogę oznaczoną w ewidencji gruntów jako działka nr 481,602,564 położone w miejscowości Sieciechów oznaczone jako ul. Polna, stanowiące własność Gminy Sieciechów.

2.Zalicza się do kategorii dróg gminnych, drogę oznaczoną w ewidencji gruntów jako działka nr 137 położoną w miejscowości Sieciechów oznaczoną jako ul. Szkolna, stanowiącą własność Gminy Sieciechów.

§ 2.

1.Położenie i przebieg drogi, o której mowa w § 1 pkt 1 oznaczono na mapie stanowiącej załącznik Nr 1 do uchwały.

2. Położenie i przebieg drogi, o której mowa w § 1 pkt 2 oznaczono na mapie stanowiącej załącznik Nr 2 do uchwały

§ 3.

Wykonanie uchwały powierza się Wójtowi Gminy Sieciechów

§ 4.

Uchwała wchodzi w życie po upływie 14 dni od dnia opublikowania w Dzienniku Urzędowym Województwa Mazowieckiego

PRZEWODNICZĄCY
RADY GMINY

Kazimierz Mastalerz

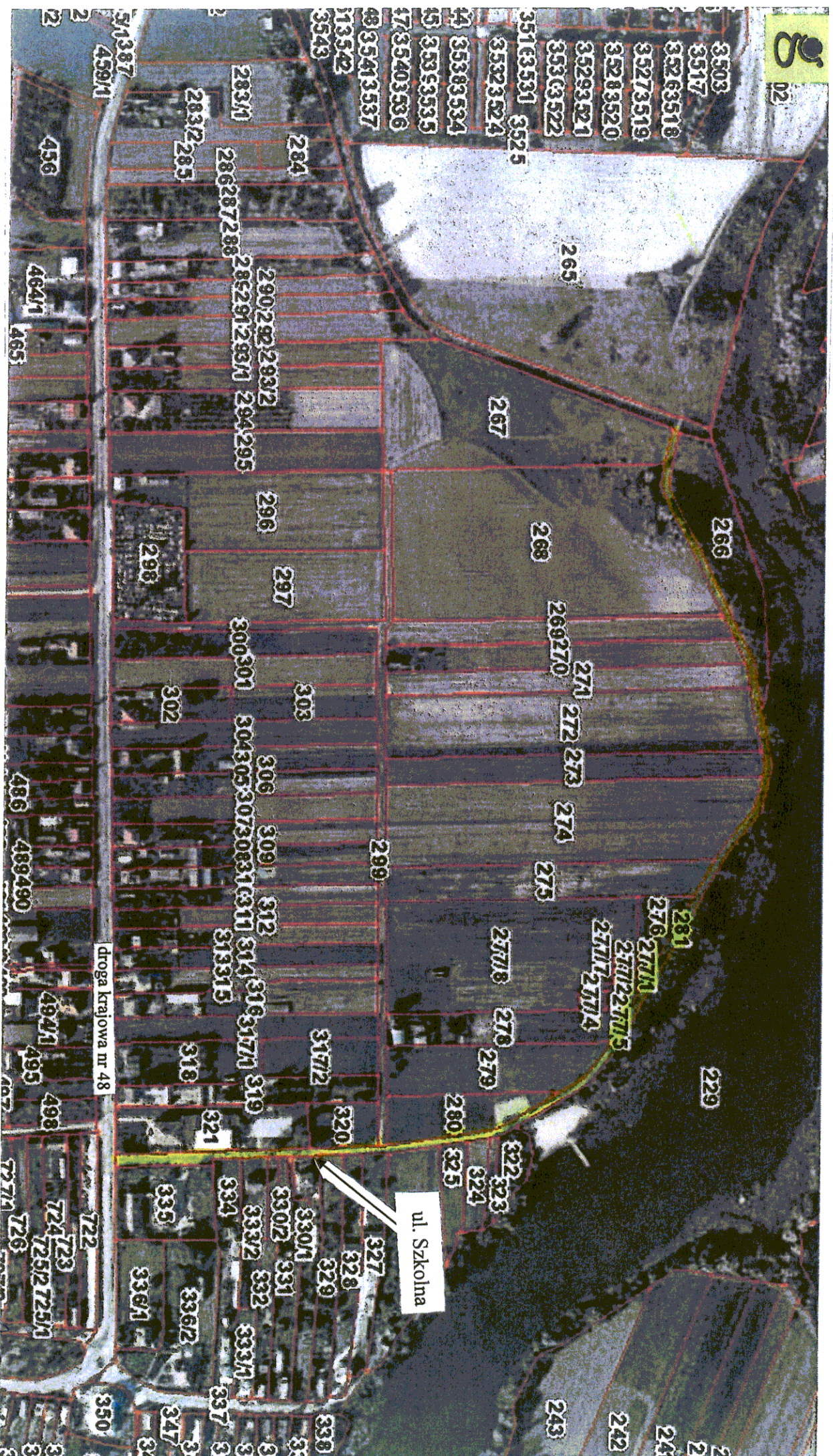


Skala 1 : 5 000

przebieg drogi wewnętrznej przekształcaniej na drogę gminną

**PRZEWODNICZĄCY
RADY GMINY**

Kazimierz Mastalerz



Skala 1 : 3 000

przebieg drogi wewnętrznej przekształcanej na drogę gminną

PRZEWODNICZĄCY
RAJON GMINNY
Kazimierz Mastalerz